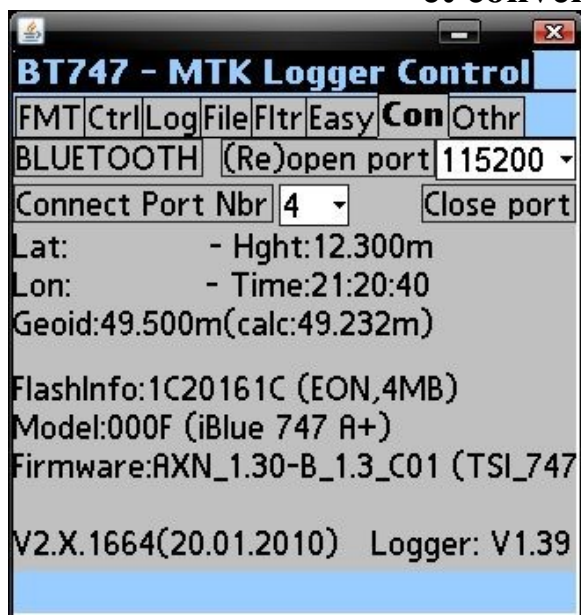


## Téléchargement du contenu mémoire GPS (le Log) et conversion au format NMEA

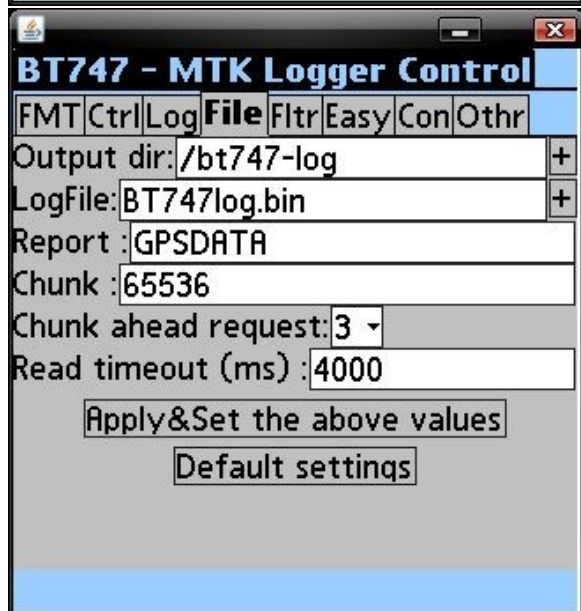


### Branchement du GPS

Installez le driver fourni sur le CD si ce n'est déjà effectué.  
GPS off, branchez le câble USB au PC, si la batterie du GPS est déchargée elle va se recharger.  
Mettez On le GPS, en position NAV pas en LOG.  
Lancez le gestionnaire de périphériques de windows, développez la rubrique (COM et LPT) et notez le numéro de port COM sur lequel votre GPS est connecté.  
Lancez l'application BT747, allez à l'onglet "Con"(nexion), initialisez le numéro de port COM, puis faites "Connect Port Nbr".  
A ce stade vous devriez voir l'heure défilier si tout va bien.  
*En règle générale soyez patients, le GPS met un certain temps à réagir.*

### Procédure pour débrancher

Cliquer sur "Close port", cliquer sur le terme BT747 et faites "EXIT Application". Mettez off votre GPS. Débranchez pour finir.



### Paramétrage fichiers

Passez à l'onglet "File" et paramétrez "Output dir" le répertoire de sortie, faites "Apply & Set the above values"



### Téléchargement

Préalable : avoir réalisé le paramétrage, pour cela voir Annexe 1.  
Passez à l'onglet "Log" et faites "Get Log", patientez c'est parfois un peu long. A la fin cliquez sur "To NMEA".

Et voilà ! Allez dans le répertoire que vous avez choisi plus haut, vous devriez y trouver deux fichiers :  
"BT747log.bin" le contenu brut des données GPS.  
"GPSDATA-date\_du\_jour.nmea" qui est le fichier à importer dans RaceChrono. Si vous voulez conserver "BT747log.bin" renommez le.

Si vous activez « Log overwrite » vous allez à chaque transfert télécharger l'intégralité de la mémoire du GPS, ce qui va augmenter le temps d'attente.

Si votre enregistrement cours sur plusieurs jours vous pouvez paramétrer les dates pour télécharger 1 seul jour.  
Pour effacer la mémoire du GPS, c'est à dire mettre le nombre d'enregistrements à zéro, allez sous l'onglet "FMT" et faites "Erase"

Note : vous pouvez également effectuer tout cela avec Bluetooth, à signaler que le transfert de données s'effectuera plus lentement qu'avec l'USB.